



ご家庭での吸入療法のために ネスコジェットの使用説明書



素晴らしい健康の架け橋を



担当医師の連絡先

病医院名

担当医師名

☎

ここに担当医師の連絡先を書いて、緊急時にお役立てください。

ネスコジェット AZ-11



医療機器届出番号 27B1X00017C00003

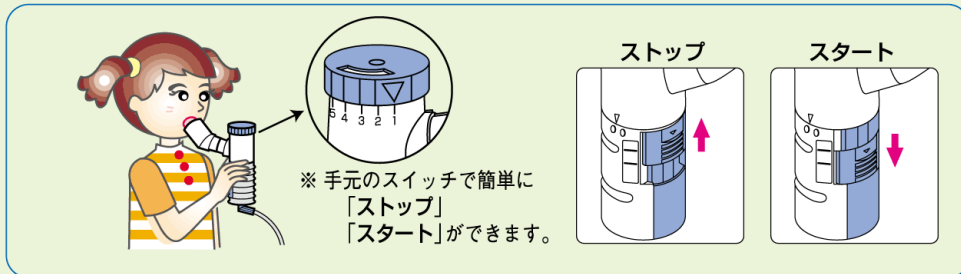


ご家庭での効果的な吸入療法のために

監修：東神戸病院 小児科
森岡 芳雄 先生

- 1 使用する薬剤の種類や量、吸入回数、間隔については、担当医師の指示をお守りください。
- 2 吸入前には…軽くてもぜんそく発作の出ている場合には、水分をとり、ゆっくりと腹式呼吸を行い、排痰に努めた後に吸入しましょう。
吸入中に…咳や痰がでてきたら吸入をやめて、排痰をして、呼吸を整えてから吸入を再開しましょう。

吸入療法中に「おかしいな」と思ったら、そのまま吸入を続けず、中断して**担当医師に相談**しましょう。



- 3 正しい姿勢でネブライザー部分をまっすぐに持って吸入しましょう。気管支喘息でお使いの際は、メモリ1でゆっくり吸入しましょう。
- 4 ネブライザーは洗浄などを通じて清潔に保つようにしてください。
- 5 症状が改善し、病状が軽くなっても、担当医師の指示を守り、吸入療法を継続してください。

はじめて使う方のために

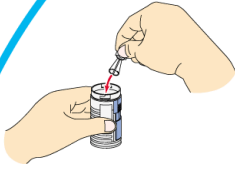
- 部品がすべて揃っているか確認してください。
部品は1つでもないと薬剤を吸入することができません。



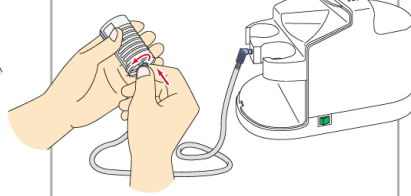
- また、はじめてご使用になる前には、次に示すように洗浄・消毒からはじめてください。

ネブライザーはいつも清潔に保ちましょう

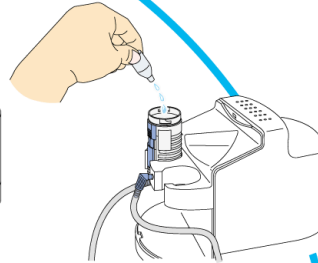
吸入前の準備



1 吸水管をつける

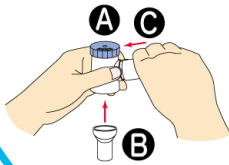


2 吸入チューブをつける

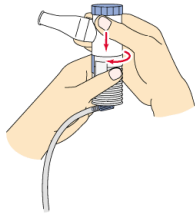


3 薬液を入れる

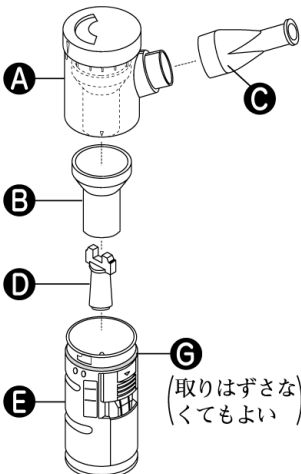
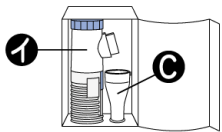
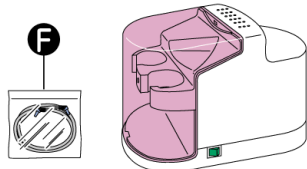
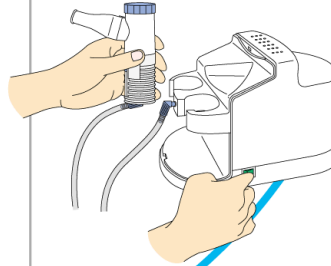
4 外気導入管とマウスピースをつける



5 霧化ハウジングと合体



6 スイッチを入れる



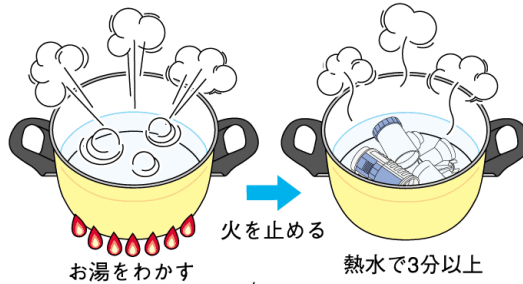
(取りはずさなくてもよい)

ネブライザー(1 C)を箱から出して
A B C D Eを分解する

1日1回のお手入れ

洗浄・消毒

鍋でわかした熱水に A B C D E を入れ消毒



お湯をわかす

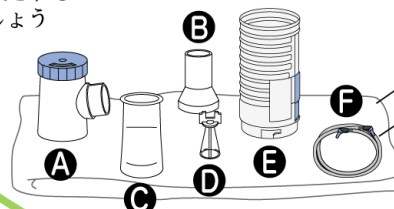
火を止める

熱水で3分以上

(取り出す時はやけどをしないように
少しさましてから取り出しましょう)

自然乾燥

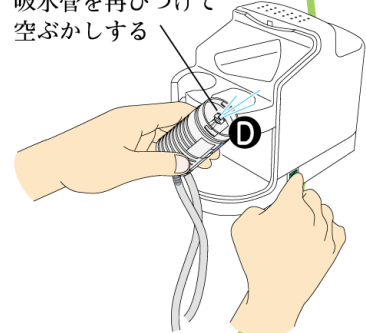
*乾燥中に汚染されない
ようにしましょう



空ぶかし

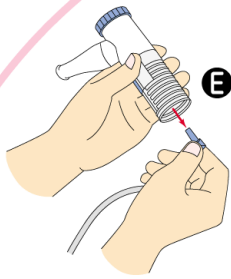
薬液による目づまりを防ぐために
空ぶかしをしましょう。

吸水管を再びつけて
空ぶかしする

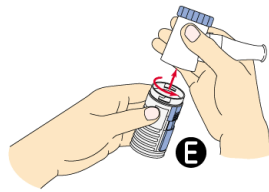


きれいなタオル
吸入チューブは
汚れをふきとります
(熱水消毒はしなく
てもよい)

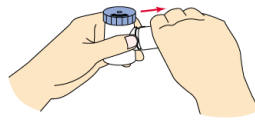
吸入後のお手入れ方法



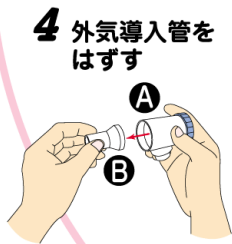
1 吸入チューブをはずす



2 薬液槽をはずす



3 マウスピースをはずす



4 外気導入管をはずす



5 吸水管をはずす



6 十分に薬液槽をふって薬液をすてる

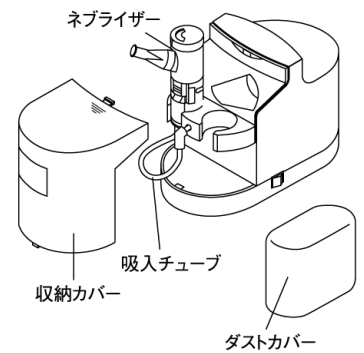


7 水洗する

部品をなくさないように気をつけましょう

清潔にするために

本体はときどき湿らせた布でふきましょう。使わないときは収納カバーをつけてダストカバーをかけておきましょう。

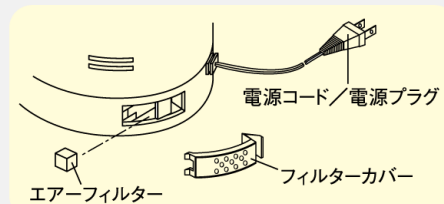


薬液がすぐ出なくなる時は

- 霧化メモリ1でご使用になっていますか
- 医師から指示された薬液量の総量が2mL以上になっていますか
 - 本機種は2mL以上での使用になっています。2mL以下の薬液吸入の場合は、担当医師にご相談ください。

エアフィルターの交換は

- 約1ヶ月を目安にし適時交換してください。
(フィルターカバーを本体からはずし、エアフィルターを交換してください。)



薬液の霧が出ないときや出にくいときは

- 吸入チューブが折れていませんか
- 薬液槽のノズルがつまっていますか
- 吸水管の穴がつまっていますか
 - 空ぶかし
(使用后すぐに空ぶかしをすると効果的です。)
- エアフィルターが目づまりしていませんか

修理の依頼は

正常に動かない場合は、分解せずにそのままお買い上げの販売店にご相談ください。

詳しくは本体添付の添付文書、取扱説明書をお読みください。

用途によりネスコジェットオプションをご利用ください。

b ネスコジョイントは自由に向きが
変えられるのでお子様をだっこして
吸入できます。

a ネスコマスクを**b**につけると吸入
がむつかしい赤ちゃんやお年寄りも
容易に吸入できます。

また**c** 蛇管を**b**につけて**c**の先端に
aをつけると眠っているお子様やお年
寄りを起こさずに寝たまま吸入する
ことができます。

鼻からの吸入には**e**鼻管を**d**鼻管用
パイプにつけた後**e**を**b**に入れます。

鼻アレルギーの人も**b d e**を使って
容易に吸入できます。

※ 鼻管用オプションを使うときは**a b c d e**
と同様に消毒保管してください。

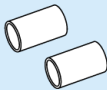
ネスコマスクセット (3点入)

a ネスコマスク **b** ネスコジョイント **c** 蛇管 **d** 鼻管用パイプ **e** 鼻管

⚠ 使用上の注意
吸入時の感染および商品の変形や破損を防止するために適切な滅菌、消毒を行なってください。
eは、われにくい硬質のガラスを使用していますが取り扱いには十分ご注意ください。

標準付属品やオプションの購入は

お買い上げの販売店にご相談ください。

品名	ネスコマスク  AZ11 S-1	ネスコジョイント  AZ11 S-2	ネスコマスク セット(3点入)  AZ11 S-4	鼻管用パイプ  AZ11 S-5	ネプライザー (マウスピース付)  AZ11-1
規格	1入	1入	セット	2入	1入
希望小売価	900円	750円	2,000円	480円	3,300円
品名	マウスピース  AZ11-2	吸入チューブ (両端プラグ付)  AZ11-3	エアフィルター  AZ11-4	フィルター カバー  AZ11-5	吸水管  AZ11-8
規格	2入	1入	10入	1入	2入
希望小売価	900円	1,100円	600円	550円	500円
品名	L型プラグ  AZ11-9	外気導入管  AZ11-22	Oリング  AZ11-21	鼻管  AZ11-20	
規格	2入	2入	10入	1入	
希望小売価	300円	1,140円	2,000円	850円	

困った時のご相談は



 0120-364-166

フリーダイヤル

アルフレッサファーマ株式会社 メディカルデバイス本部 MD推進部に
お問い合わせください。

製造販売元 **alfresa** アルフレッサファーマ株式会社

大阪市中央区石町二丁目2番9号 〒540-8575

〈資料請求先〉

アルフレッサファーマ株式会社

メディカルデバイス本部 MD推進部

TEL 06-6941-0303 FAX 06-6941-4866

フリーダイヤル **0120-364-166**

(時間 9:00~17:00 土・日・祝祭日を除く平日)

大阪事業所 06-6941-2818

東京事業所 03-5695-4145

名古屋支店 052-218-5251

福岡支店 092-283-6306

広島支店 082-545-7835

高松支店 087-863-7181

仙台支店 022-295-0631

札幌支店 011-281-3000

お問い合わせ先(別売品購入、修理)

※製品改良のため予告なく仕様を変更する場合がありますのであらかじめご了承ください。

® 登録商標

2010.04.30(1)(B)-3

2010年4月改訂

4440900103