

睡眠導入剤

ソメリン®錠5mg / 錠10mg

ソメリン®細粒1%

包装仕様変更のご案内

2021年10月

謹啓

時下ますますご清栄のこととお慶び申し上げます。

平素は格別のご高配を賜り、厚くお礼申し上げます。

このたび、睡眠導入剤『ソメリン®錠5mg / 錠10mg』/『ソメリン®細粒1%』（製造販売元：アルフレッサ ファーマ株式会社）の包装仕様を変更いたしますので、下記の通りご案内申し上げます。

引き続きご愛顧賜りますよう、よろしくお願い申し上げます。

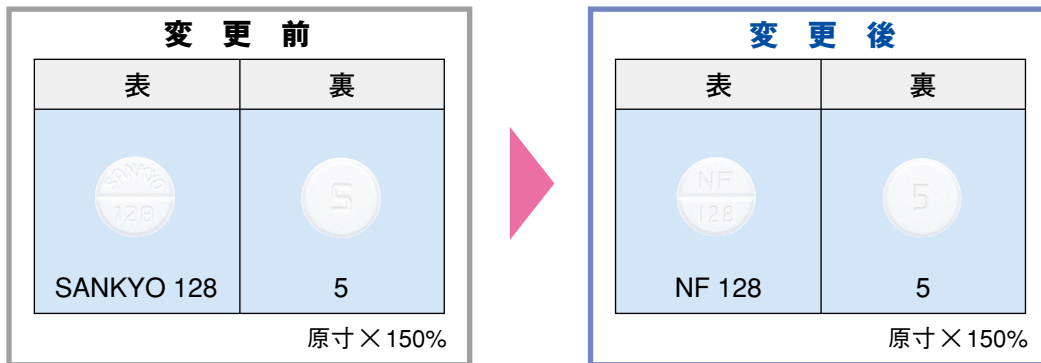
謹白

記

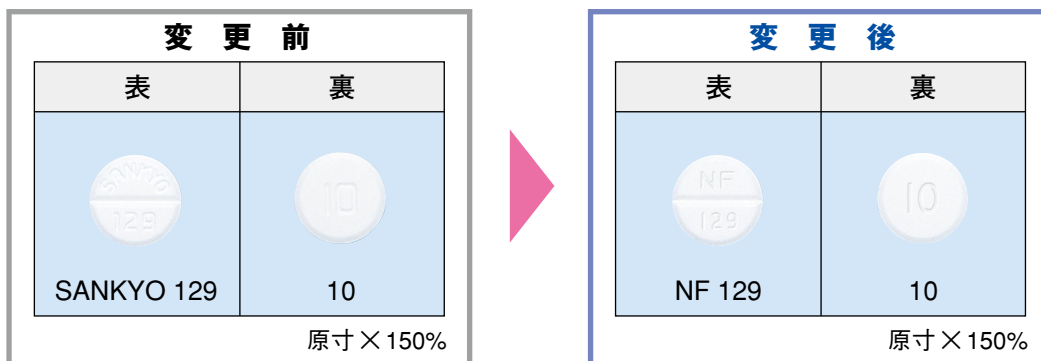
1. 変更内容

【識別コードの変更】

◆錠5mg



◆錠10mg



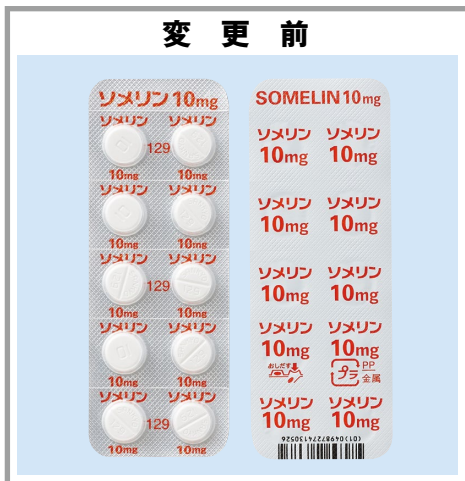
【PTPシートの変更】

・ 識別コードの変更

◆錠5mg



◆錠10mg



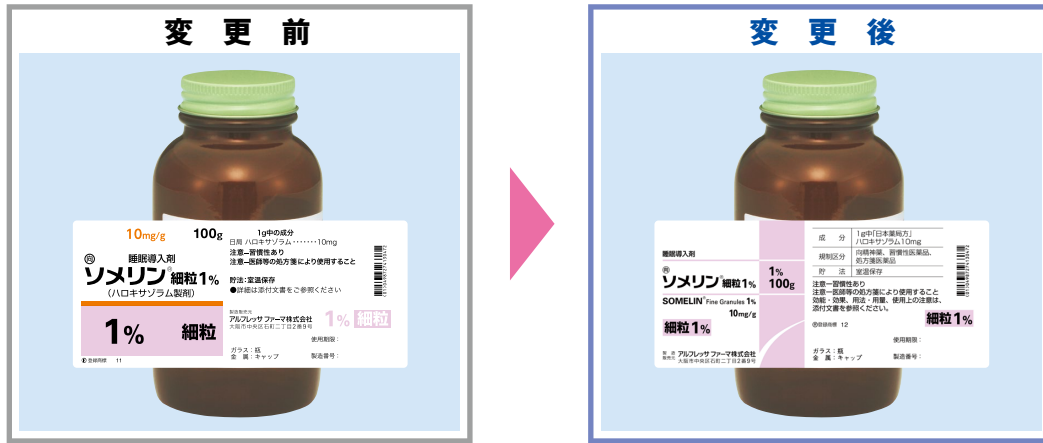
【ボトルラベルの変更】

・ デザイン変更

◆錠10mg（バラ 1000錠）



◆細粒1%

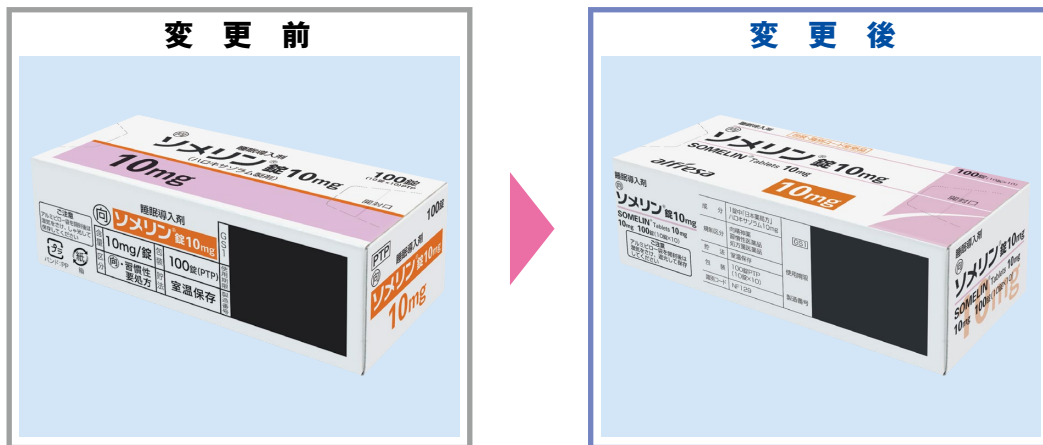


【個装ケースの変更】(錠5mg：PTP 100錠、錠10mg：PTP 100錠、バラ 1000錠、細粒1%：100g)

・デザイン変更

※ケースサイズの変更はございません。

◆変更表示例(錠10mg：PTP 100錠)



2. 出荷予定時期等

品名	包装	統一商品コード	変更開始製造番号	使用期限	出荷予定時期
ソメリン®錠5mg	PTP 100錠	274-13048-9	JWA2015	2024.05	2021年11月下旬
ソメリン®錠10mg	PTP 100錠	274-13050-2	JVB2017	2024.05	2022年6月中旬
	バラ 1000錠	274-13054-0	JVA2017	2024.05	2021年12月下旬
ソメリン®細粒1%	瓶 100g	274-13046-5	未定	未定	2022年2月上旬

※なお、今回の変更品の出荷につきましては、上記の時期を予定しておりますが、流通状況により、多少変動する可能性もございます。何卒、ご諒承賜りますようお願い申し上げます。

※変更開始製造番号及び使用期限が「未定」のものは、確定後、弊社ホームページに更新版を掲載いたします。 弊社ホームページ <https://www.alfresa-pharma.co.jp/medical>

3. 包装変更品の表示およびお知らせカード

変更品にはしばらくの間、
患者さん向けお知らせカードを
封入いたします。(錠5mg、錠10mg)

変更品個装ケースには、

包装・識別コード変更品 (錠5mg、錠10mg)

包装変更品 (細粒) と表示いたします。

◆お知らせカード

PTP用

—患者さんへ—

お薬のシートのデザインおよび錠剤表面の
文字が変わりました。
お薬は、従来と変わりありません。

バラ用

—患者さんへ—

お薬の錠剤表面の文字が変わりました。
お薬は、従来と変わりありません。

以上

アルフレッサ ファーマ株式会社

大阪市中央区石町二丁目2番9号 Tel. 06-6941-0309